



La potion magique pour la réalisation du pendentif :

Pendentif Cristaline :

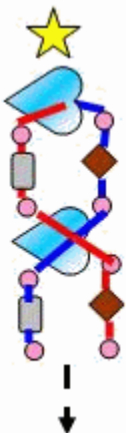
Facile à porter tous les jours mais aussi pour les fêtes...

Ingrédients :

- 6 **coeurs en cristal de Swarovski 10,3X10 mm aquamarine**
- 8 **toupies 4 mm en cristal de Swarovski (5301) smoked topaz (t)**
- 8 **toupies 4 mm en cristal de Swarovski (5301) white opal AB (w)**
- 4 **toupies 4 mm en cristal de Swarovski (5301) indicolite (i)**
- 6 **facettes 4 mm (en verre de bohème)**
- 1 **pince plate**
- 1 **fermoir**
- Perles à écraser 1 mm**
- Fil cablé**
- Rocailles et fil nylon 0,25 mm. (environ 1 m 30)**

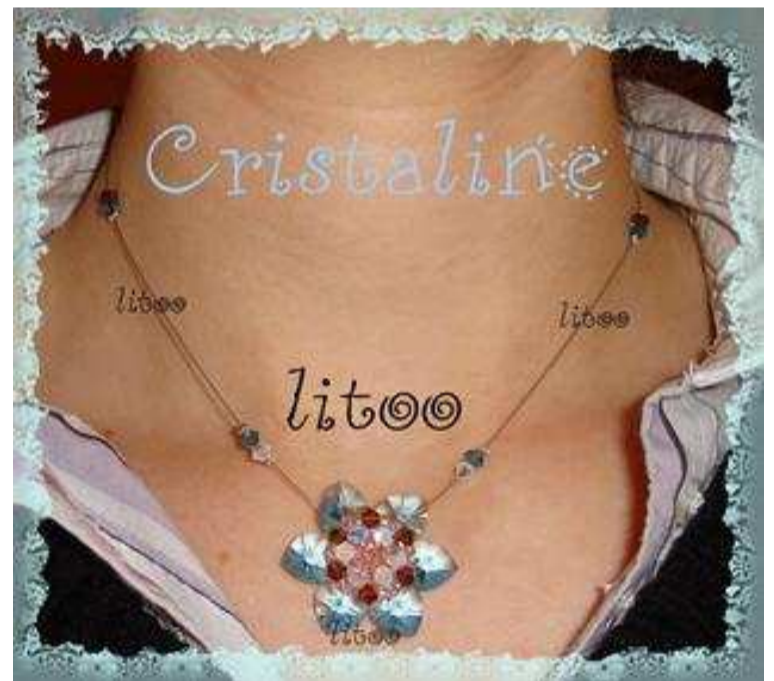
Recette :

Réalisation du pendentif :



Sur le fil nylon, enfiler **1 cœur**. Placez le au centre du fil. Puis sur le fil de droite enfiler **1 rocaille**, **1 toupie (t)**, **1 rocaille** et sur le fil de gauche enfiler **1 rocaille**, **1 facette**, **1 rocaille**. Croisez vos 2 fils dans **1 cœur**. Serrez. Puis sur le fil ou vous avez déjà mis 1 toupie enfiler **1 rocaille**, **1 toupie (t)**, **1 rocaille**. Sur l'autre fil enfiler **1 rocaille**, **1 facette**, **1 rocaille**.

Procédez de même jusqu'à ce que vous ayez positionné les 6 coeurs. Une fois votre 6^{ème} cœur mis, enfiler **1 rocaille**, **1 toupie**, **1 rocaille**, puis **1 rocaille**, **1 facette**, **1 rocaille** sur chacun des 2 fils correspondant. Puis croisez vos fils dans le cœur du départ (le 1^{er} cœur enfilé). Serrez bien votre ouvrage.



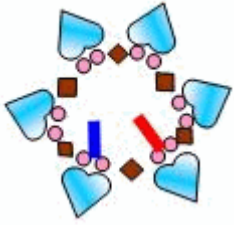
Réalisation du tour de cou :

Ensuite faites le tour du pendentif. Prenez le fil cablé. Coupez le à la taille souhaitée en fonction de votre tour de cou.

Positionnez votre pendentif au centre du fil cablé en passant le fil dans 1 facette. Si le fil ne passe pas bien, fabriquez vous une petite bélière avec des rocailles.

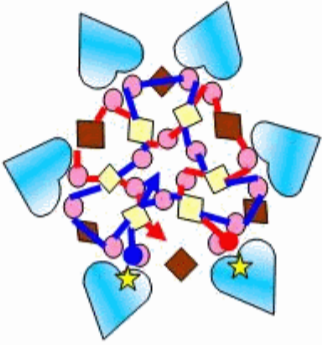


Il faut surtout veiller à positionner votre pendentif bien au centre du fil et bien droit et bien en place. Vous pouvez éventuellement le caler avec des perles à écraser. Puis enfiler une perle à écraser sur le fil cablé à environ 2-3 cm du pendentif. Ecrasez la avec une pince plate. Puis enfiler **1 toupie (w) + (i)**. Enfiler **1 perle à écraser** pour bloquer les toupies que vous venez d'enfiler. Puis écraser votre perle avec une pince plate. Sur le même fil 6-7 cm plus loin enfiler **1 perle à écraser** sur le fil cablé. Ecrasez la avec une pince plate. Puis enfiler **1 toupie (i) + (t)**. Enfiler **1 perle**



On obtient une forme de fleur (voir schéma ci-joint).

Il est conseillé de renforcer votre ouvrage en repassant vos fils dans les facettes et les toupies en faisant le tour. Puis ramenez vos fils comme indiqué sur le schéma. Les fils doivent ressortir chacun d'une rocaille qui entoure une toupie.



Sur un fil enfiler **1 toupie (w)** **1 rocaille** et croisez vos fils dans **1 toupie (w)**. Serrez. Puis passez le fil extérieur dans la rocaille, la toupie (**t**), la rocaille qui suivent. Sur le fil intérieur, enfiler **1 toupie (w)** **1 rocaille** et croisez vos fils dans **1 toupie (w)**. Serrez.

Passez le fil extérieur dans la rocaille, la toupie (**t**) et la rocaille qui suivent. Sur le fil intérieur enfiler **1 toupie (w)**, **1 rocaille** et croisez vos 2 fils dans **1 toupie (w)**. Serrez.

Poursuivez de même jusqu'à ce que vous ayez fait le tour.

Quand vous avez enfilé votre dernière toupie (**w**), refaite de même mais en ajoutant **1 rocaille** sur le fil intérieur et croisez vos fils dans la toupie (**w**) enfilée au départ.

Avec votre fil intérieur, repassez dans toutes les rocailles du centre pour les serrer. Faites le 2X si possible.

Ensuite vous pouvez renforcer votre pendentif en repassant vos fils dans les perles.

Finissez en dessous avec un nœud discret, repassez les fils dans quelques perles puis brûlez les bouts.

Votre pendentif est réalisé.



à écraser pour bloquer les toupies que vous venez d'enfiler. Puis écraser votre perle avec une pince plate. Faites de même sur l'autre côté du fil. Attention à bien respecter une symétrie parfaite entre les 2 côtés !

Mise en place du fermoir :



Enfilez **1 perle à écraser** puis votre fermoir. Pliez une partie du fil (pas plus de 1 cm). Puis repassez le dans la perle à écraser. Puis écrasez la perle avec la pince plate.



Recommencez de la même manière pour l'autre côté du fermoir.

Astuce : Si vous ne souhaitez pas monter votre pendentif sur du fil cablé, vous pouvez réaliser une bélière et vous procurer dans notre boutique un tour du cou adapté !

Bonne réalisation...

Schéma réalisé par LITOO pour le site Potion Magique.