



La potion magique pour la réalisation du pendentif :

**Pendentif Estampia :**

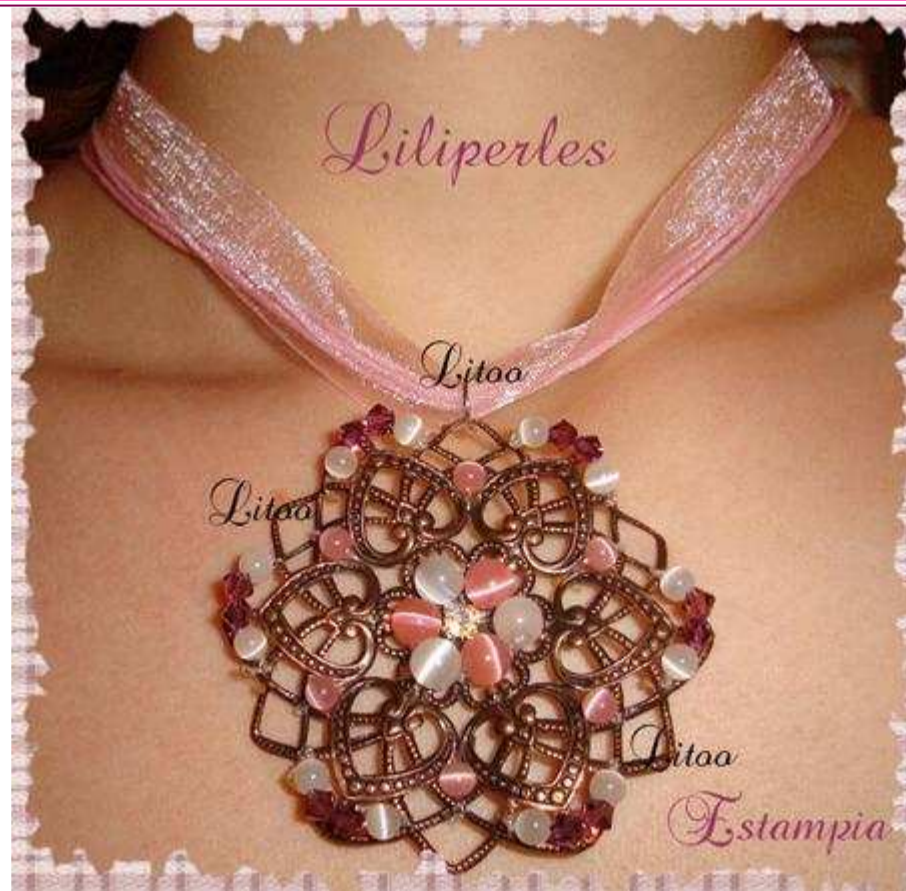
N'hésitez pas à adapter les couleurs et les perles utilisées selon vos envies.

**Ingrédients :**

- 1 estampe 60 mm cuivre
- 1 anneau 8 mm
- 12 toupies 4 mm en cristal de Swarovski (5301) amethyst
- 12 œil de chat 4 mm blanc
- 6 œil de chat 4 mm rose
- 3 œil de chat 6 mm blanc
- 3 œil de chat 6 mm rose
- 1 strass 4 mm argent crystal AB
- 1 fermoir (ou 1 anneau)
- Fil nylon 0,25 mm (environ 2 m 30, à découper en plusieurs fragments).

**Recette :**

**Etape 1 :**



**Etape 3 :**



Commencez par mettre **1 anneau** sur une extrémité de votre estampe (cf photo).

Prenez ensuite **1 fil de 15 cm**. Retournez votre estampe et passez vos fils sur le dessus de l'estampe (cf photo, remarquez les points rouge et bleu du côté gauche qui montrent la zone où doivent passer vos fils).



Une fois vos fils positionnés faites deux noeuds (cf photo, triangle jaune du côté gauche).

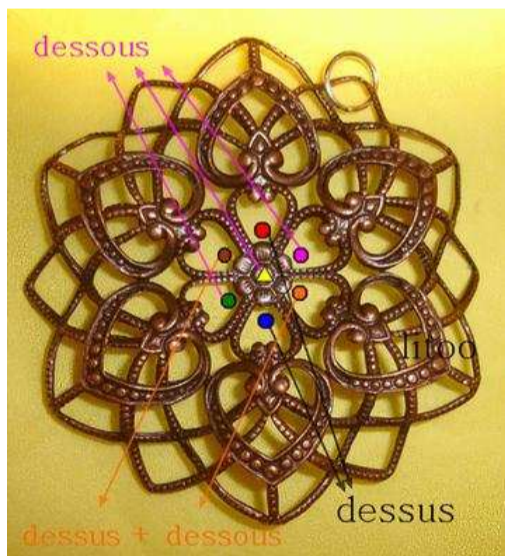
Ensuite saisissez vos deux fils et passez les tous les deux dans **1 œil de chat 4 mm blanc**, **2 toupies**, et **1 œil de chat 4 mm blanc**, puis passez vos fils en dessous de l'estampe (cf photo, les points bleu et rouge du côté droit), enfin faites 3 noeuds (cf triangle jaune du côté droit).

Puis coupez les extrémités de votre fil et brûler les.

Répétez cette étape cinq fois au niveau des coeurs de l'estampe (cf la troisième photo qui montre ce que doit être votre ouvrage à la fin de cette étape).



## Etape 2 :



A ce stade vous devez placer votre strass au centre de votre estampe.

Pour cela retournez votre estampe, prenez **1 fil de 45 cm**, et passez les deux extrémités de votre fil dans deux pétales de fleur se trouvant diamétralement opposés sur votre estampe. (cf photo, points bleu et rouge).

Vos fils doivent sortir par le dessus de votre estampe, saisissez les et croisez les dans **1 strass 4 mm**. Serrez.

Ensuite repassez vos fils vers le dessous de l'estampe en passant par 2 pétales opposés (cf photo, points vert et rose).

Repassez vos fils en direction du dessus en utilisant les deux derniers pétales. Croisez à nouveau vos deux fils dans le strass 4 mm ( par les ouvertures non utilisées). Serrez.

Repassez vos deux fils vers le dessous de votre estampe et faites trois noeuds en dessous de l'estampe (cf photo, triangle jaune).

A ce stade votre strass est normalement bien fixé.



Pour cette étape, vous devez repasser vos fils sur le dessus de votre estampe (cf photo, points rouge et bleu), ils doivent sortir de deux pétales se suivant. Faites 2 noeuds (triangle jaune).

Passez ensuite vos deux fils dans **1 œil de chat 6 mm rose** (les 2 fils en même temps).

A) Passez ensuite **1 fil** en dessous de l'estampe (en passant par le pétale le plus proche de l'œil de chat que vous venez d'insérer), puis faites ressortir votre fil par le pétale qui suit celui où vous venez de mettre un œil de chat (de manière à emmener votre fil sur le dessus de l'estampe).

Faites un nœud avec vos deux fils (cf photo, triangle jaune).

B) Passez ensuite vos deux fils en même temps dans **1 œil de chat 6 mm blanc**.

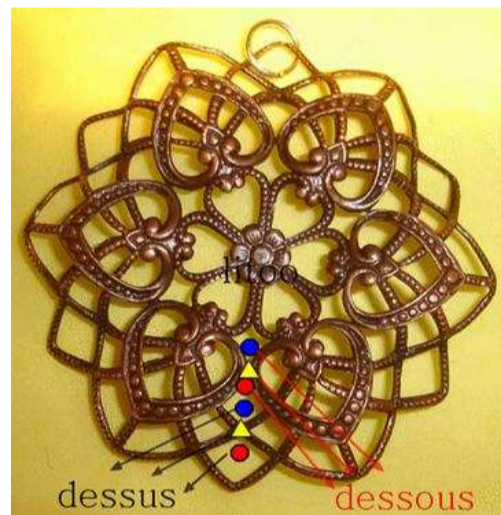
Puis répétez l'étape A).

Répétez ainsi à tour de rôle l'étape A) et l'étape B) en alternant les yeux de chat utilisés (**1 œil de chat 6 mm blanc**, puis **1 œil de chat 6 mm rose**).

Une fois vos yeux de chat insérés, passez vos fils en dessous de l'estampe, faites quelques nœuds, puis coupez les extrémités de votre fil et brûler les.



## Etape 4 :



A présent vous devez placer vos yeux de chat 4 mm rose dans l'espace situé entre les coeurs.

Pour cela, retournez votre estampe et prenez un fil de 15 cm.

Passez vos fils vers le dessus de votre estampe (cf photo, points rouge et bleu dessus) et faites 2 noeuds sur le dessus de l'estampe (cf photo, triangle jaune dessus).

Ensuite passez vos 2 fils en même temps dans **1 œil de chat 4 mm rose**. Passez ensuite 1 fil dans l'espace où est posé l'estampe afin qu'il passe en dessous de l'estampe. Prenez le deuxième fil et passez le dans l'espace qui suit en face, il doit passer en dessous de l'estampe (cf photo, points rouge et bleu dessous). Faites 3 noeuds en dessous (cf photo, triangle jaune dessous). Puis coupez les extrémités de votre fil et brûler les.

Répétez cette étape autant de fois que nécessaire pour positionner vos **6 yeux de chat**.



Votre pendentif est à présent terminé, il ne vous reste plus qu'à réaliser un lien.

## Réalisation du lien :

Pour réaliser votre lien, utilisez l'anneau fixé dans l'étape 1 et adjoignez lui un autre anneau ou un fermoir.

**Bonne réalisation...**

