



La potion magique pour la réalisation de la bague :

Bague étoile :

Adaptez vos couleurs aux saisons et faites vous plaisir avec la bague étoile.

Ingrédients :

25 toupies 4 mm smoked topaz AB (Cristal - 5301)

5 perles ronde 6 mm crystal AB

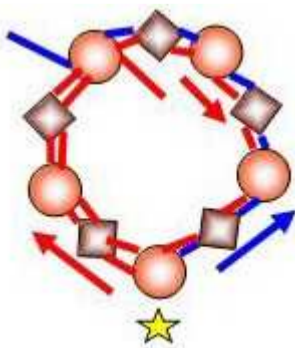
5 oeil de chat 6 mm orange

1 oeil de chat 4 mm orange

8 à 10 facettes 4 mm (en fonction de la taille du tour de doigt) ou support de bague pour l'anneau.

Rocailles (pour l'anneau) et 1,50 m de fil nylon 0,25 mm.

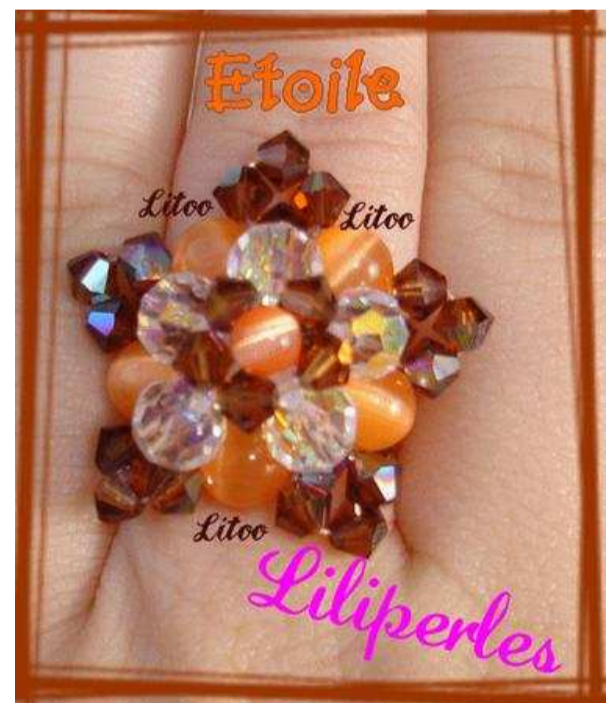
Recette :

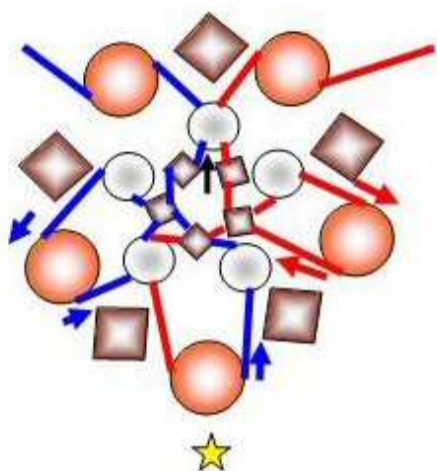


Placez au milieu de votre fil, 1 **œil de chat 6 mm**, puis enfiler de part et d'autre de l'oeil de chat 1 **toupie**, 1 **œil de chat 6 mm**, 1 **toupie** et 1 **œil de chat 6 mm**. Puis croisez vos deux fils dans 1 **toupie**, serrez.

Puis prenez l'un de vos fils et repassez le dans les autres perles afin de renforcer la structure de votre tour.

Terminez cette étape en vous arrangeant pour croiser vos deux fils dans 1 **œil de chat 6 mm**.





Sur chacun de vos fils, enfiler **1 perle ronde 6 mm**, puis croisez dans **1 toupie**, serrez.

Sur chaque fil, enfiler **1 toupie** et **1 perle ronde 6 mm**, puis passez chacun des fils dans l'oeil de chat le plus proche (cf schéma).

Puis repassez chaque fil dans les perles rondes 6 mm enfilées au début de cette étape.

Passez ensuite chaque fil dans la toupie qui suit la perle ronde associée à chaque fil.

Enfilez sur chaque fil **1 toupie**.

Enfin rejoignez vos fils dans une nouvelle perle ronde 6 mm (sans croiser vos fils), puis passez vos fil dans l'oeil de chat qui suit (fil droit dans l'oeil de chat droit et fil gauche dans l'oeil de chat gauche).

A ce stade vos deux fils doivent ressortir chacun d'un œil de chat différent (cf schéma).

A ce stade, il est temps de réaliser les branches de l'étoile.

Pour cela commencer par prendre un des deux fils (de préférence le fil le plus long), passez ce fil dans la toupie suivant l'oeil de chat dont le fil est issu.

Enfilez **3 toupies** sur votre fil, puis repassez le dans la toupie d'où provient le fil.

Passez ensuite dans l'oeil de chat voisin et de là atteignez la toupie voisine, faites de nouveau une boucle avec **3 toupies**.

Répétez cette opération jusqu'à avoir réalisé les cinq branches de votre étoile (cf schéma).

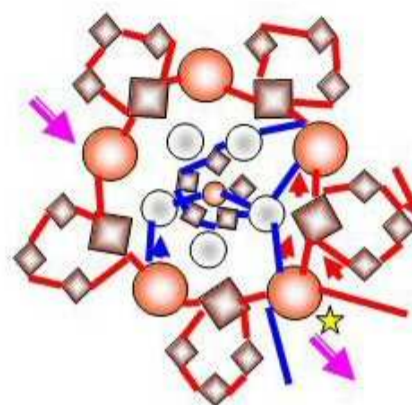
Une fois les branches réalisées, prenez le second fil et passez le dans une perle ronde 6 mm puis enfiler 1 œil de chat 4 mm, passez ensuite votre fil dans la perle ronde 6 mm située en face de celle d'où part le fil.

Conseil ! pour que votre fil ne se voit trop vous pouvez le faire passer en dessous de celui qui relie le cercle de toupies réalisée précédemment.

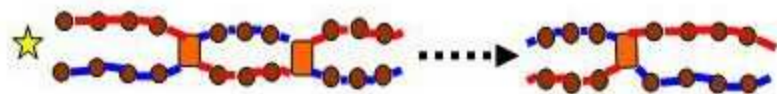
puis passez le fil dans l'œil de chat située en face.

Ramenez votre fil pour que vos deux fils se croisent dans le même œil de chat afin de commencer le tour de doigt. Pour cela, repassez votre fil dans le cercle de toupies (ce qui le renforce par la même occasion), puis ramenez le dans l'œil de chat (cf schéma).

Faites attention lors de la réalisation de votre tour de doigt à utiliser deux yeux de chats opposés.



Réalisation du tour de doigt :



Sur chaque fil enfiler **4 rocailles** croisez les 2 fils dans **1 facette**. Serrez

Puis sur chaque fil, enfiler **3 rocailles**, croisez dans **1 facette**. Serrez

Puis continuez ainsi afin de réaliser l'anneau de votre bague en l'ajustant à la taille de votre doigt.

Finissez par **4 rocailles** et croisez dans l'oeil de chat opposé à celui du départ. (voir position de l'anneau avec flèches rose).

Il est préférable de repasser vos fils dans l'anneau en serrant pour consolider celui-ci, enfin faites quelques petits noeuds discrets, coupez vos fils et brûler les bouts.

Bonne réalisation...

Schéma réalisé par Litoo pour le site Potion Magique.